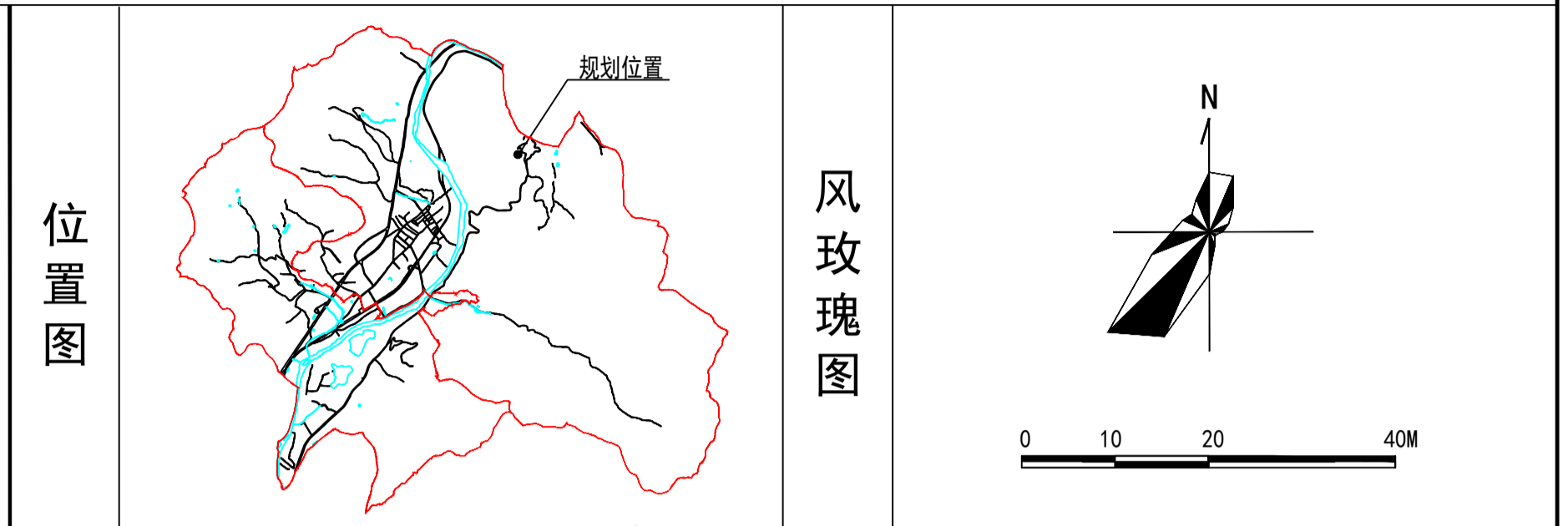
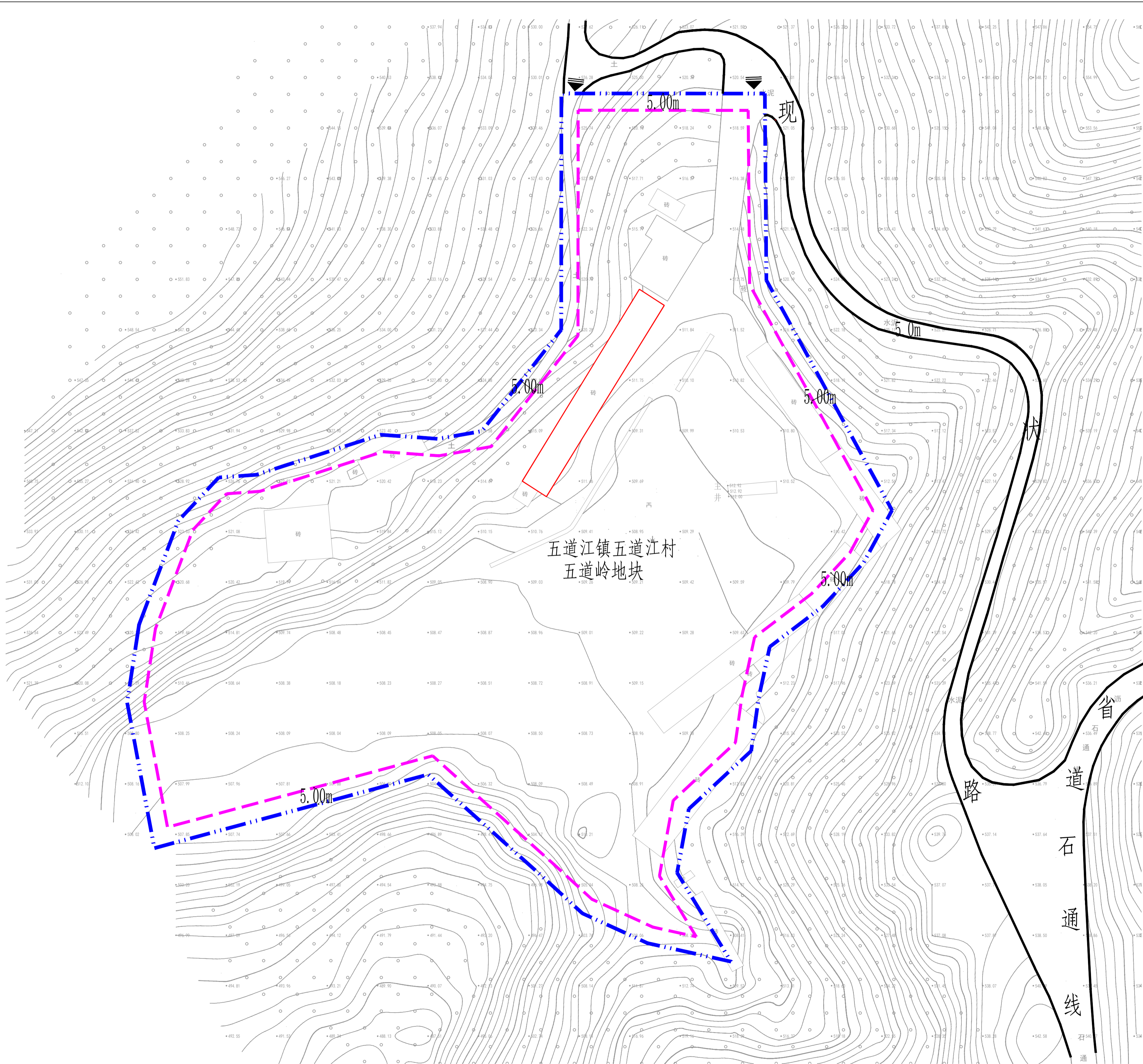


五道江镇五道江村五道岭地块规划条件



控制指标	地块编号	用地性质(代码)	用地面积(hm ²)	容积率	建筑系数(%)	建筑限高(m)	绿地率(%)
	五道江镇五道江村五道岭地块	采矿用地(1002)	2.9998	≥0.20	≥40	≤18	≤20

说明

- 1、本图依据吉林省第四地质调查研究所提供的1:500地形图绘制,坐标系为2000国家大地坐标系,高程采用1985国家高程基准。
- 2、地块位于五道江镇五道江村五道岭,系为能源资源开发服务的采矿用地,用地规模符合《煤炭工业工程项目建设用地指标—矿井、选煤厂、筛选厂及矿区辅助设施部分》(建标[2008]233号)的具体要求。
- 3、项目已列为二道江区“十五五”重点项目,项目用地将以点状供地模式纳入到“通化市国土空间规划动态维护”成果中。
- 4、地块未在二道江区生活饮用水水源一级、二级和准保护区范围、文物保护和建设控制地带范围内,地块占用的耕地及林地需按规定开展征收工作。
- 5、项目的建设及运营应严格依据相关行政主管部门的批复意见,相关行政主管部门未出具正式批复意见前,项目主体不得开展工程施工及生产运营工作。
- 6、地块位于地质灾害中易发区,项目的建设应严格按照“思诚设计集团有限公司吉林分公司出具的《通化佳和矿业有限公司工业广场地质灾害危险性评估报告》”中的相关建议做好防护加固工作,确保场地安全。
- 7、地块与公路之间的联系通道为农村道路,现状道路技术标准能满足项目及周边生产需求。
- 8、参考《吉林省城镇开发边界内详细规划导则(试行)》,本次地块规划条件主要明确地块用地界限、地块管控指标和设施配套要求。地块控制指标中,容积率为下限,建筑高度、绿地率为上限。
- 9、配套设施要求:根据消防要求,配建井下消防水池、地面消防水池、日用消防泵房、消防材料库,管控方式为条文控制;根据产能要求,配建配电室一处,管控方式为条文控制;根据环保要求,配建化粪池一处,管控方式为条文控制;参考《城市停车规划规范》,工业用地机动车停车位指标为0.2车位/100m²建筑面积,非机动车停车位为2车位/100m²建筑面积,管控方式为条文控制。
- 10、安全退让要求:场地东侧、西侧用地现状坡度较大,应采取挡墙、护坡等工程措施保障场地安全,同时建筑退让应在图中建筑控制线的基础上保证足够的安全距离。
- 11、公用设施衔接:给水,采用场地内开采地下水方式解决;雨水,采用自然排放方式经截洪沟汇入地块西侧沟谷;污水,接入场地内化粪池,定期运输至二道江污水处理厂;采暖为颗粒生物质锅炉房,电力为双电源供电。
- 12、建筑风貌设计指引:建筑风貌为现代建筑风格。
- 13、规划范围内除现状保留建筑外,其余建筑物均按拆除处理。

图例

	用地界线		坐标点
	建筑控制线		地块编号
	规划道路		保留建筑
	机动车出入口方位		

五道江镇政府

图则编号
NO. 01